

# GRÚAS



ASESORAMIENTO TÉCNICO Y PROYECTO  
MONTAJE Y DESMONTAJE

Agricultura Ganadería Industria Administración Construcción



GRÚAS



La excelencia ha sido la base de la actividad de JASO desde que fuera fundada en 1975. Desarrollar grúas que respondieran de manera excelente a las necesidades de nuestros clientes y ofrecerles el mejor servicio, han sido nuestra prioridad desde hace más de 35 años.

JASO siempre se ha caracterizado por su compromiso tecnológico y su apuesta decidida por la calidad. Estas cualidades, junto con una continua escucha activa de los mercados en todo el mundo, nos han permitido llegar a ser una empresa de prestigio con una implantación en el sector que sobrepasa muchas fronteras, contando con más de 10.000 grúas torre en más de 60 países.

Gamas



**City Cranes**

Son grúas diseñadas para trabajar en ciudad y para obras en las que las cargas no son muy elevadas.

Su principal aplicación es para la construcción, en obras donde se trabaje principalmente con cubas de hormigón de medio o un metro cúbico.

Su especial diseño con tramos de torre de cuadro de 1,18 m, plumas ligeras y partes fácilmente divisibles, hacen que se puedan montar con auto grúas auxiliares relativamente pequeñas en menos de un día de trabajo.



**Top Line**

Grúas de grandes dimensiones y de gran capacidad de carga, y que al mismo tiempo destacan por la sencillez de montaje, mantenimiento y manejo.

Esta gama, dotada de mecanismos de gran potencia y velocidad, con los sistemas eléctricos y de seguridad más avanzados, va dirigida a levantar grandes cargas, principalmente para la construcción con bloques de prefabricados, estructuras metálicas, etc. así como para aplicaciones de parques de almacén, mantenimiento de maquinaria pesada en obras, etc.

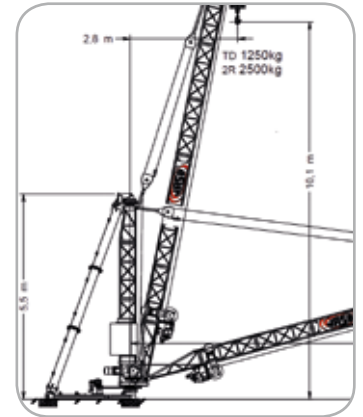


**Luffing**

Esta gama de grúas está especialmente diseñada para trabajar en obras con espacio muy reducido, bien por limitaciones de la propia obra o para evitar invadir terrenos anexos a la misma.

En JASO disponemos de 6 modelos con los que abarcamos todas las demandas del mercado.

Todos los tramos de torre de estas grúas son idénticos a los de las grúas de pluma horizontal. De esta forma se puede utilizar la misma torre de montaje que el modelo que use ese tramo.



**Derrick**

Grúa de reducidas dimensiones.

- Alcance: 11 m
- Carga max.: 2.500 kg
- Carga en punta: 2.500 kg
- Nº Ramales: 1/2



GRÚAS AUTOMONTANTES



Euro Crane se fundó en 1998 y se dedica a la fabricación de grúas autodesplegables, elevadores y cortadoras. La experiencia en la fabricación de maquinaria y calderería se remonta a más de 40 años. Euro Crane, S.A. consta con los más modernos sistemas de diseño, fabricación y calderería. Diseño por CAD y cálculo por elementos finitos; robots de soldadura, corte de chapa por plasma, sistemas de prensa y plegado y arranque de viruta, conforman un sistema de fabricación flexible capaz de adaptarse a cualquier trabajo demandado por el cliente.

El objetivo de Euro Crane, S.A. es dar la máxima calidad en los productos fabricados logrando así la satisfacción de los clientes.

Gamas



Grúas MIDI

GRÚA de montaje muy rápido, diseñada para reducir los costes de instalación. El montaje es hidráulico, de aproximadamente 6 minutos.

Lleva de serie variador electrónico de frecuencia para elevación y giro y opcionalmente puede equiparse con variador en carro.

Puede instalarse con la pluma plegada y pluma inclinada a 30°

Dispone de tren de ruedas para poder trasladar la grúa sin quitar los contrapesos. No homologado para circular por carretera.



Grúas Automontantes

Grúa autodesplegable hidráulica de columna tubular fabricada con aceros de alta resistencia.

Columna, pluma y tirantes de montaje galvanizados en caliente por inmersión para asegurar la protección contra la corrosión.

Puede trabajar con la pluma plegada y con la pluma inclinada a 5°, 10° y 15°

Todos los movimientos (elevación, giro y traslación) van equipados con variador electrónico de frecuencia, con lo que se consigue un funcionamiento suave y preciso en todos los movimientos, sin tirones bruscos alargando la vida de los mecanismos.



Agricultura Ganadería Industria Administración Construcción

ACCESORIOS E IMPLEMENTOS PARA GRÚAS

# ACCESORIOS E IMPLEMENTOS PARA GRÚAS

CADENAS Y ACCESORIOS GRADO 100



Anillo maestro



Gancho soldable



Ángulo de chapa



Eslabón de unión



Eslabón giratorio



Gancho de fundición



Gancho de ojo con cierre



VXKW 2 de dos ramales con acortador

ACCESORIOS DE ALTA RESISTENCIA



Grillete de alta resistencia H9



Grillete de doble tuerca para tareas pesadas H11



Guardacabos para tareas pesadas K2



Conector terminal rápido con pasador



Resina para terminales



Horquillas y ganchos



Tensor horquilla-horquilla



Cáncamo giratorio PLBW con rosca métrica

CABLES



Cáncamo con rosca RGS



Estribo soldable PLE



Pastecas estándar



Pasteca rápida de grúa



Soporte vertical con polea



Cable estándar 6x37



Cable 8x36



Cable de acero antigiratorio

PESAJE Y RADIOCONTROL



Gancho pesador C3



Transmisores DATEK MIDI



Transmisores D2012



Garras de elevación de planchas verticales



Garras de elevación de planchas verticales



Garras de eje



Garras de elevación de tubos

GARRAS Y PINZAS

ESLINGAS, ELEVACIÓN Y TRINCAJE



Eslingas de acero



Pulpo poliéster 3 ramales



Gancho de ojo SD



Eslinga de poliéster plana



Eslinga de poliéster tubular



Trincaje de poliéster